



Steinbach
for today's lifestyle

POOLREINIGER Speedcleaner RX 5

Bedienungsanleitung
Speedcleaner RX 5

S. 2  DE

Manual
Speedcleaner RX 5

P. 8  EN



 **speedcleaner** **RX 5**

Steinbach INFO



Art. Nr.: 061018

weitere frische Ideen für Sommer und Sonne unter www.steinbach.at

⚠ Warnhinweise

- Um schwere Schäden am Gerät zu vermeiden, lassen Sie dieses nie außerhalb des Wassers laufen!
- Das Gerät darf nur an eine geerdete 230 V-Schutzkontakt-Steckdose angeschlossen werden.
- Während sich das Gerät im Wasser befindet, dürfen sich keine Personen im Becken aufhalten.
- Stellen Sie sicher, dass der Kabelhaken gut am Ring angeschlossen ist, bevor Sie den Reiniger ins Wasser eintauchen. Fassen Sie das Gerät nicht direkt am Kabel sondern am Haltebügel an, wenn Sie es wieder aus dem Wasser ziehen.
- Für eine optimale Leistung, lassen Sie die komplette Luft entweichen, bevor Sie das Gerät einschalten (es kommen keine Luftblasen mehr aus dem Reiniger und dieser bleibt vollständig auf dem Beckenboden).
- Versuchen Sie nicht, die Schwimmer entlang des elektrischen Kabels zu bewegen. Lassen Sie sie immer in der ursprünglichen Position.
- Vergewissern Sie sich bitte vor dem Einschalten des Reinigers, dass das Schwimmkabel ganz locker bleibt um Verwicklungen zu vermeiden. Verwicklungen können im schlimmsten Fall zur Beschädigung des Reinigers führen und die Reinigungswirkung beeinflussen.
- Nach jeder Benutzung muss der Filterbehälter inkl. Filterbeutel umgehend gereinigt werden. Dadurch wird verhindert, dass die schmutzigen Filterbeutel den normalen Betrieb des Reinigers beeinflussen.
- Solange der Reiniger nicht benutzt wird, soll er in einem schattigen und gut gelüfteten Raum aufbewahrt werden. Direkte Sonnenbestrahlung ist zu vermeiden.
- Während des Betriebes muss der Steuerkasten des Reinigers an einer schattigen Stelle stehen. Der Steuerkasten darf nicht abgedeckt werden, um mögliche Schäden und/oder Überhitzung zu vermeiden.
- Motoren und elektrische Teile dürfen nur von Fachleuten geöffnet und repariert werden.

den. Andernfalls führt dies zum sofortigen Verfall des Garantieanspruchs.

- Verwenden Sie den Reiniger nur für das in dieser Bedienungsanleitung angeführte Arbeitsumfeld und den Bedingungen.

Lesen Sie diese Anleitung vor der Benutzung sorgfältig durch und bewahren Sie sie für später auftretende Fragen gut auf.

📄 Gerätebeschreibung

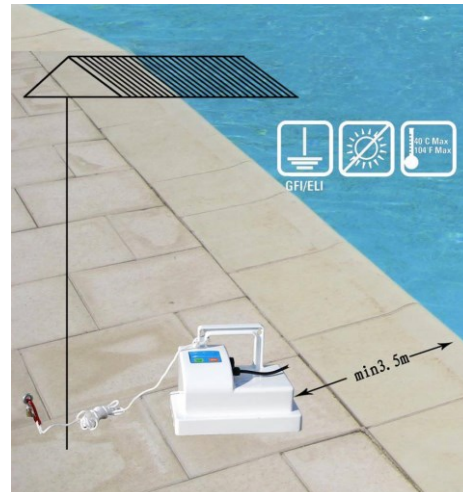
Unser Speedcleaner RX 5 ist ein neuartiger, leistungsstarker und automatischer Poolroboter zur Reinigung von Schwimmbädern. Aufgrund seines fortschrittlichen computergesteuerten Programms, kann er den Boden sowie die Wände des Schwimmbades reinigen, ohne dass man das Bad vorher entleert. Gleichzeitig filtert er das Wasser und entfernt Schwebstoffe und Ablagerungen darin.

Da der Reiniger mit 24V Gleichstrom arbeitet, bietet er Ihnen während des Betriebes hohe Sicherheit. Bitte lesen Sie diese Anleitung genau durch, um ihn richtig zu bedienen.

⚠ Sicherheit

Position des Netzgerätes

Das Netzgerät des Reinigers soll geeignet positioniert werden, damit dieser alle Ecken und Enden im Becken erreichen kann. Das Netzgerät muss aus Sicherheitsgründen mindestens **3,5 m** vom Schwimmbadenrand entfernt stehen.



Achtung: Das Netzteil sollte während des Betriebes in einem schattigen Bereich stehen.



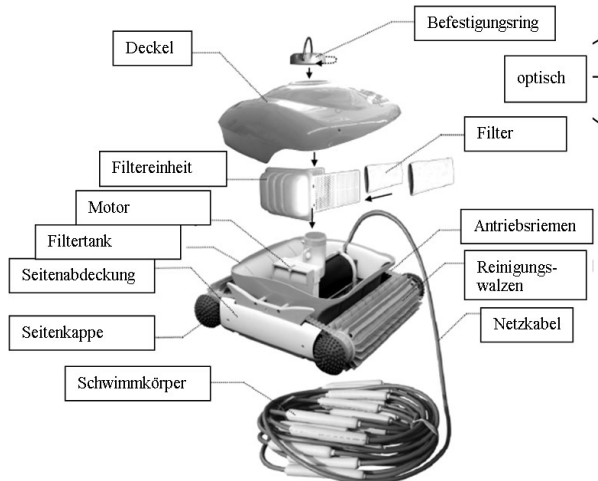
Technische Daten

- Eingangsspannung: 220(230) VAC
- Frequenz: 50 Hz
- Ausgangsspannung: DC (Gleichstrom) 24 V
- Eingangsleistung: 200 W
- Ausgangsleistung: 150 W
- Frequenz der Fernsteuerung: 2,4G
- Kabellänge: 18 m
- Breite der Reinigungstrommel: 358 mm
- max. Reinigungsfläche im Schwimmbad: 200 m²
- Filterleistung: 15m³/h
- Filterfeinheit: 200 µm
- Betriebstemperatur (Wasser): 10°C - 32°C
- Kriechgeschwindigkeit: 12m/min
- Wasserbeständigkeitsklasse: Reiniger: IPX8; Stromsteuerkasten: IPX4
- Umgebungstemperatur: 10°C - 40°C
- Gewicht des Reinigers: 9,5 kg (ohne Kabel)



Aufbau Poolreiniger

1. Der Speedcleaner RX 5 besteht aus der Bedienungseinheit und der Reinigungseinheit. Nachfolgend finden Sie die Komponenten des Reinigers.



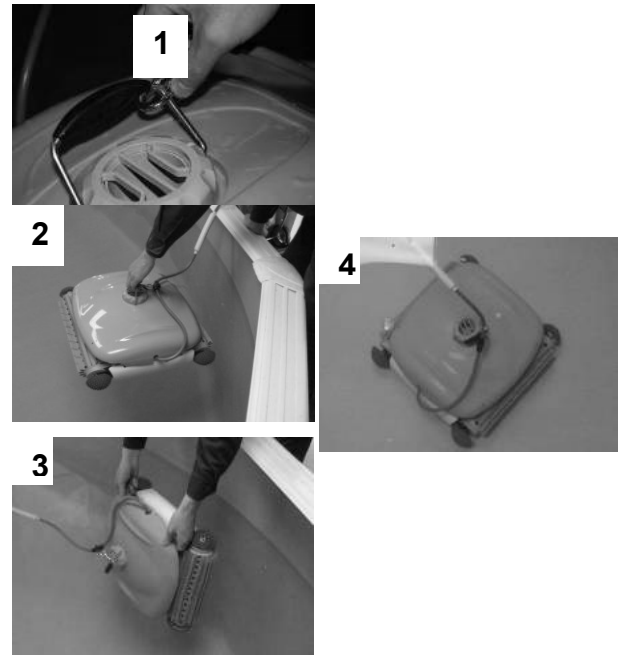
Vorbereitung

Kabelaufhänger befestigen

Hängen Sie bitte den Kabelhaken (Abb. 1) an den Hängerring am Deckel des Reinigers. Tauchen Sie den Reiniger, am Hängerring haltend, ins Wasser (Abb. 2). Nachdem der Reiniger die Luft langsam verloren hat (Abb. 3) (der Reiniger muss völlig luftleer sein, sonst wird die normale Arbeit gestört), taucht dieser selbstständig nach unten (Abb. 4).

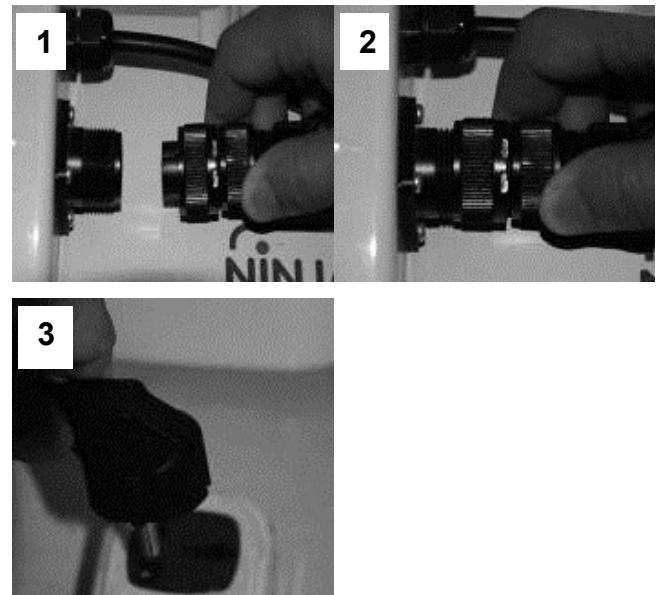
Achtung: Für eine optimale Leistung, vergewissern Sie sich, dass sich keine Luft mehr im Reiniger befindet (es kommen keine Luftbla-

sen mehr aus dem Reiniger und dieser bleibt vollständig auf dem Beckenboden).

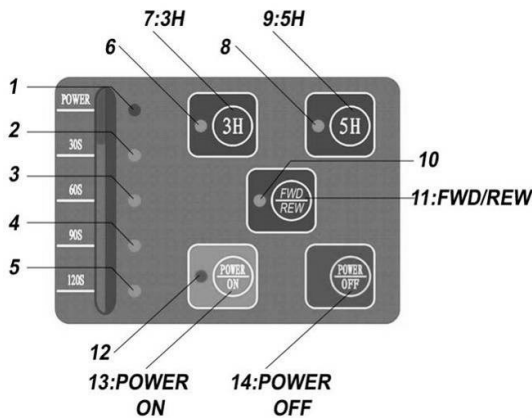


Anschluss der Stromquelle

Wenn der Reiniger völlig am Poolboden aufliegt (Abb. 1-2-3), sollten Sie das Stromkabel nehmen, es ausbreiten und den Stecker in die Steckdose am Stromsteuerkasten stecken. Weiter schließen Sie das Kabel an die Steckdose (Bitte beachten Sie bei der Verbindung der Kabel zueinander, dass die Stecker in der richtigen Richtung und Position miteinander verbunden werden) und ziehen Sie die Muttern an beiden Seiten fest. Verbinden Sie die Netzleitung mit der Stromquelle. So ist der Schwimmbadreiniger betriebsbereit.



Beschreibung Bedienungseinheit



Nr.	Symbol	Anzeige	Funktion
1	Power	LED für Spannung	Leuchtet beim Einschalten
2	30s	Funktions LED	Im manuellen Modus leuchten alle LED'S periodisch auf. Im Automatik Modus wird die eingestellte Programmdauer angezeigt.
3	60s		
4	90s		
5	120s		
6			
7	3h	Automatikbetrieb 3 Stunden	Zum Starten für 3h Automatik Betrieb drücken.
8		Anzeige 5 Stunden Automatikbetrieb	
9	5h	Automatikbetrieb 5 Stunden	Zum Starten für 5h Automatik Betrieb drücken.
10		Anzeige für manuellen Betrieb	
11	FWD/REW	Manuelle Vor- bzw. Rückwärts Bewegung	1x Drücken: Reiniger fährt vorwärts, nochmals drücken Reiniger bleibt stehen, nochmals drücken Reiniger fährt retour.
12		Anzeige für Standby	
13	Power On	Reiniger ist im Standby-Modus	1 x drücken, Gerät bleibt im Standby Modus.
14	Power Off	Der Reiniger stoppt.	

Beispiel 3 Stunden Automatikbetrieb

Nachfolgend finden Sie eine Beschreibung um den Reiniger im 3h Automatikprogramm zu programmieren:

Durch Drücken der Taste "Power On" am Bedienfeld leuchtet die LED. Der Reiniger befindet sich nun im Standby Modus. Durch Drücken der 3h Betriebstaste leuchten nun LED 6 und 2 (lt. Abbildung) und der Bodenreiniger arbeitet automatisch für 3 Stunden. Die Funktions-LEDs werden nun regelmäßig auf 30, 60, 90 und 120 Sekunden wechseln. Der Reiniger fährt 30s vor, 60s zurück, 90s vor und weitere 120s zurück. Nach 3 Stunden schaltet das Gerät automatisch ab.

Warnhinweise

Bei Störungen wird die Anzeige LED blinken:

Blinkende LED	Ursache und Lösung
30, 60, 90, 120 S	Der Reiniger liegt außerhalb des Beckens oder

	der Reiniger bekommt kein Wasser.
120 S	Keine Verbindung mit der Bedienungseinheit, bitte verbinden Sie das Kabel und überprüfen Sie die Steckverbindung
Alle Anzeigen leuchten	Fehler in der Pumpe. Kontaktieren Sie einen Fachmann.
90 S	Fehler im Netzgerät. Kontaktieren Sie einen Fachmann.

Achtung: Bevor Sie den Reiniger aus dem Becken holen, vergewissern Sie sich, dass der Strom vollkommen abgeschaltet ist.



Vorbereitung

Pflege und Wartung

Der Reiniger schaltet sich automatisch nach einem Reinigungszyklus ab. Stecken Sie das Netzkabel aus, ziehen Sie leicht am Kabel und heben Sie den Reiniger am Ring auf der Spannmutter aus dem Wasser.

Achtung:

Beim Herausheben des Reinigers aus dem Becken müssen Sie darauf achten, dass der Reiniger nicht gegen die Beckenwand stößt, ansonsten könnten Sie sowohl den Reiniger als auch die Folie zerkratzen.

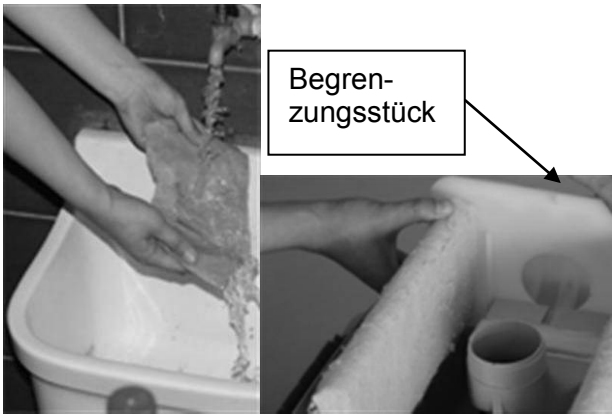
Bevor der Reiniger die Wasseroberfläche verlässt, muss er dort 10 bis 15 Sekunden gehalten werden, damit das Wasser im Reiniger durch den Wasseraustritt zum größten Teil ins Bad fließt. Erst dann können Sie den Reiniger an den Rand des Schwimmbades stellen.

Heben Sie den Reiniger ausschließlich durch Fassen am Haltebügel aus dem Becken, damit sein Kabelhaken beim Tauchen am Kabelaufhänger bleibt.



Stellen Sie den Reiniger bitte unbedingt in die Nähe des Badrandes, öffnen Sie die Deckelverschraubung und nehmen Sie den Gehäusedeckel ab. Nun nehmen Sie den Filtersatz raus und den Filterbeutel ab.

Beim Waschen des Filterbeutels müssen Sie den Schmutz außen am Beutel mit klarem Wasser abspülen. Bringen Sie jetzt den Beutel wieder an. Da im Reiniger ein Wasseraustritt mit Filter eingebaut ist, bleibt möglicherweise ein bisschen Schmutz im Reiniger, was auch abgespült werden muss. Anschließend sollten Sie den Filtersatz wieder längs des Motors komplett einstecken.



Begrenzungstück

Achtung: Auf der Oberseite des Filtergehäuses gibt es einen Begrenzungsstift, bitte nicht falsch montieren!

Nach dem Anbringen des Gehäusedeckels muss die Deckelverschraubung wieder angebracht werden

Achtung: Um einen Einfluss auf die Leistung des Reinigers zu vermeiden, stellen Sie sicher, dass der Deckel mit dem Grundgehäuse richtig verschlossen wird. Um Schäden zu vermeiden achten Sie darauf, dass das Kabel in der richtigen Position ist.

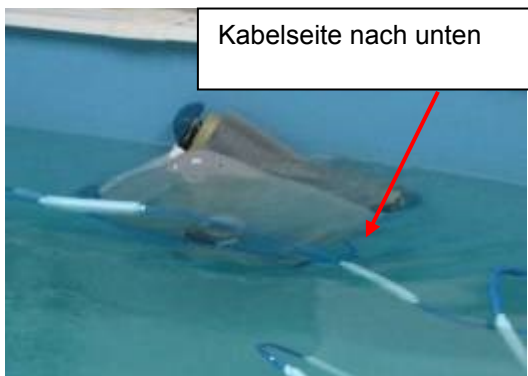


Funktion und Beschreibung des Gewichts

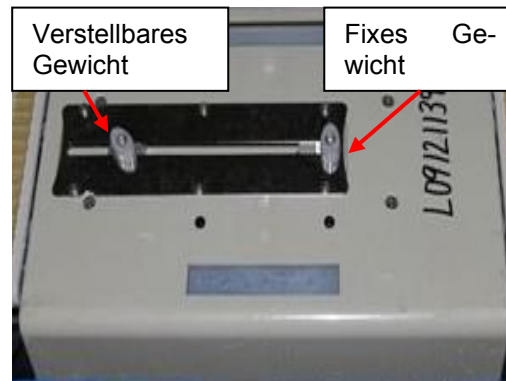
Das Gewicht befindet sich unten am Gehäuse, direkt unter der Motoreinheit.

Durch Änderung der Position des Schlittens, durch rechts oder links, wird der Neigungswinkel an der Poolwand geregelt. Bei der Lieferung wurde das Gewicht auf einen Standardwert eingestellt. Wir raten, dass Sie das Gewicht nicht beliebig verschieben. Sollte die Reinigung nicht zufriedenstellend sein können Sie dies wie folgt regeln: Folgende Einstellungsmöglichkeiten können vorgenommen werden:

a.) Während der Reiniger im Wasser arbeitet, kann der Neigungswinkel zu groß sein, was zum Eintritt von Luft führen kann. Sollte dies der Fall sein, können Sie die Fixierschraube lockern und das Gewicht vom Kabel weg (höherer Wert) verschieben. Verschieben Sie das Gewicht um nicht mehr als 10-20mm pro Test! Danach ziehen Sie die Fixierschraube wieder fest.



Kabelseite nach unten



b.) Wenn sich der Reiniger zu wenig neigt (und immer an derselben Stelle arbeitet), sollten Sie die Fixierschraube lockern und das Gewicht zum Kabel hin (auf negative Skalenwerte) verschieben. Dann ziehen Sie die Fixierschraube wieder fest.

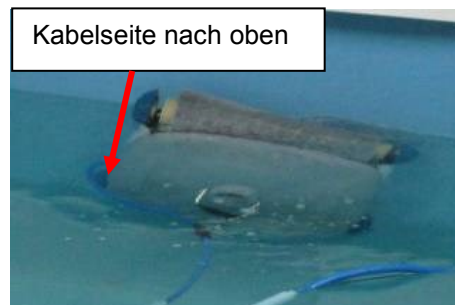


Kabelseite nach unten

Sollte sich der Reiniger in die falsche Richtung neigen (Kabelaustritt höher als Mittelpunkt), dann sollten Sie das Gewicht in Richtung Kabelaustritt verschieben. Bei jeder Änderung nicht mehr als 10mm auf einmal. Dann ziehen Sie die Fixierschrauben wieder fest.

c) Wenn sich der Reiniger in die falsche Richtung neigt (Kabelseite nach oben), dann sollten Sie das Gewicht in Richtung Kabelaustritt bis 30-40mm verschieben. Anschließend ziehen Sie die Fixierschrauben wieder fest.

d) Falsche Position



Kabelseite nach oben

e) richtige Position



i Tipps und Hinweise

Jedes Mal, wenn der Reiniger aus dem Wasser geholt wird, muss der Filtereinsatz gereinigt werden.

Versichern Sie einen PH-Wert des Wassers zwischen 7.0 - 7.2.

Versichern Sie, dass die Wassertemperatur zwischen 12°C und 32°C liegt.

Nach jeder Reinigung muss die Antriebsraupe gründlich gereinigt werden um bei der nächsten Reinigung die gleiche Wandhaftung zu haben.

Nach dem Betätigen der „Power off“ Taste kann für 30 Sekunden die „Power on“ Taste nicht gedrückt werden.

Wir empfehlen, den Reiniger zwischen 5°C und 40°C an einem schattigen und gut gelüfteten Platz aufzubewahren. Das Versorgungskabel soll zur Lagerung am Kabelträger aufgewickelt werden. (Die Schwimmer am Kabel dürfen nicht verschoben werden, damit ein einwandfreies Schwimmen des Kabels im Wasser gewährleistet bleibt.) Direkte Sonnenbestrahlung ist stets zu vermeiden!

Wir empfehlen, die Bedienungseinheit mit einem Sicherheitsseil zu befestigen, um zu vermeiden, dass das Netzteil durch den Reiniger in den Pool gezogen wird.

Lesen Sie bitte vor dem Benutzen die Hinweise auf Störungsbeseitigung gründlich durch.

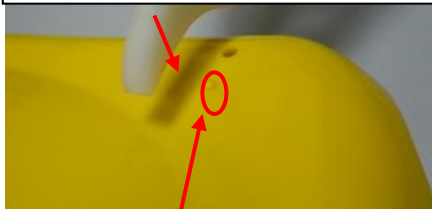


Anleitung zur Montage der 4 Sperrstücke am Deckel

Für Becken mit Treppenstufen empfehlen wir, dass am Deckel Sperrstücke montiert werden. Diese Sperrstücke vermeiden ein Kippen des Reinigers.

Den Stabilisator wie auf dem Foto abgebildet befestigen

Achten Sie auf die Einbaurichtung



Festpfiler

Mit der Hand die Schraube durch das Deckelloch einschrauben und feststellen.



Mit einem Kreuzschraubenzieher den Stabilisator festziehen.



Problembehandlung

Störung	Ursache	Lösung
Das Stromkabel ist verdreht oder verwickelt	Kabel wurde nicht vollständig gelöst	Gerät ausschalten, Kabel abschließen und ausdrehen.
	Das Kabel im Wasser ist zu land.	Holen Sie das überflüssige Kabel aus dem Wasser.
	Reiniger bleibt am Ablaufgitter hängen	Schalten Sie die Filteranlage ab.
Reiniger kann nicht alle Stellen erreichen	Das Netzteil wurde falsch positioniert	Positionieren Sie das Netzteil so, das der Reiniger alle Stellen gut erreichen kann.
	Wasserkreislauf des Bades ist eingeschaltet.	Schalten Sie die Filteranlage ab.
	Verbindungskabel ist zu kurz	Geben Sie die maximal mögliche Länge des Verbindungskabels in das Pool, berücksichtigen Sie aber einen dementsprechenden Mindestabstand der Bedienungseinheit zum Pool
Reiniger klettert die Wände nicht hoch	Filterbeutel ist verstopft	Ersetzen Sie den Filterbeutel
	Es wachsen Algen an den Wänden	Reinigen Sie die Poolwände
	Wassertemperatur zu hoch bzw. Zu niedrig	Optimale Wassertemperatur ist zwischen 10°C und 32°C
	Bürste abgenutzt	Kontaktieren Sie einen Fachhändler, ersetzen Sie die Bürsten
	Der Reiniger ist zu leicht, er kippt	Schalten Sie das Gerät aus und lassen Sie Restluft entweichen
	PH-Wert ist nicht richtig	Den Wert testen, um ihn auf 7.0 – 7.4 zu halten
	Der Schlitten (Gewichtsanpassung) passt nicht oder er ist locker.	Auf werksseitige Einstellungen zurückstellen.
Reiniger arbeitet nicht	Netzteil ist nicht vollständig angesteckt	Den Stecker der Netzleitung und de Bedienungseinheit kontrolliere

		ren.
	Der Reiniger ist während des Transports beschädigt worden	Kontaktieren Sie einen Fachhändler
	Die Bedienungseinheit benötigt eine andere Spannung als die lokale.	Kontaktieren Sie einen Fachhändler
Reiniger sinkt nicht ab	Es befindet sich Luft im Reiniger	Schalten Sie das Gerät aus, lassen Sie die gesamte Luft entweichen und den Reiniger am Boden sinken.
Antriebsriemen bricht ab	Fremdkörper im Antrieb	Kontaktieren Sie einen Fachhändler
Reiniger taucht auf	Reiniger klettert zu hoch, Luft im Reiniger	Schalten Sie den Reiniger aus, lassen Sie die gesamte Luft entweichen.
Reiniger ist defekt	Falsche Bedienung	Kontaktieren Sie Ihren Verkäufer

Serviceabwicklung

Bitte senden Sie das Gerät nicht eigenmächtig zu uns, sondern wenden Sie sich zuerst an unser Servicecenter!

Sollte das Gerät abgeholt werden müssen, so ist es notwendig dies sicher zu verpacken und die Rechnung (Kopie), sowie eine Kopie der Garantiekarte ausgefüllt beizulegen.

Sobald das Gerät bei uns eingetroffen ist, wird es von unserer Reklamationsabteilung auf Mängel überprüft und repariert. Nach Abschluss dieser Arbeiten wird Ihr Gerät so schnell als möglich an Sie retourniert.

Wenn die Einsendung auf Garantie nicht gerechtfertigt ist, dann werden die entstandenen Kosten verrechnet.

Die Garantieabwicklung/Gewährleistung läuft über die Fa. Steinbach VertriebsgmbH.

Der Artikel wird von der Fa. Steinbach VertriebsgmbH repariert, da jedoch kein Rückgaberecht besteht wird er nicht zurückgenommen.

Steinbach VertriebsgmbH,
Aistingerstrasse 2, 4311 Schwertberg, Österreich

Tel. für Österreich: (0820) 200 100 104
(0,145€ pro Minute aus allen Netzen)

Tel. für Deutschland: (0180) 5 405 100 104 (0,14€ pro Min. aus dem Festnetz, Mobilfunk max. 0,42€ / Min.)

FR/IT/CZ/HU/HR/SK/SLO/RO/BG/TR: +43 (0) 7262 / 61431-0

e-mail: service@steinbach.at
www.steinbach.at

Gewährleistung

Gewährleistung in Bezug auf Betriebssicherheit und Zuverlässigkeit wird vom Hersteller nur unter folgenden Bedingungen übernommen:

- Der Bodensauger wird entsprechend den Ausführungen der Bedienungsanleitung betrieben.
- Bei Reparaturen werden nur Original-Ersatzteile verwendet (Verschleißteile unterliegen keiner Gewährleistung).

Folgeschäden

Für Schäden am Produkt, die durch Nichtbeachtung der Anweisungen in dieser Anleitung entstehen, können wir nicht aufkommen.

WEEE EU-Richtlinie



Bitte berücksichtigen Sie die Vorschriften der Europäischen Union und helfen Sie, die Umwelt zu schützen. Bringen Sie die defekten, elektrischen Teile zu einem Altstoffsammelzentrum in Ihrer Gemeinde, die Elektrogeräte ordnungsgemäß recycelt. Entsorgen Sie die Geräte nie in unsortierten Abfallbehälter.

⚠ Warnings

- In order to prevent severe damage to the cleaner, never power on the unit when it is outside of the swimming pool.
 - The power cord must be connected to an appropriate earthed socket.
 - Do not operate the cleaner when people are in the pool.
 - Ensure the cable hook is locked to the ring before immersing the cleaner into water. When lifting the cleaner out of the water, always use the ring and never the cable.
 - For optimal performance, before power on make sure that there is no air left inside the cleaner (no more air bubbles coming from the cleaner and the cleaner is fully submersed on the pool bottom).
 - Do not try to move the floaters along the electrical cable. Leave them always in the original positions.
 - Before power on, make sure the cable is fully released to avoid any winding, which could affect the cleaner's performance or cause damage.
 - The filter bags should be cleaned every time you use the unit. This will prevent that the dirty filter bags affect the normal operation of the cleaner.
 - The cleaner should be stored in a cool and ventilated place, away from direct sunlight, when not in use.
 - The power supply unit should be placed in a shaded area. In order to avoid overheating and potential damage of components, never cover the power supply unit.
 - Only authorized after sales service personnel should open the cleaner's power supply unit and motor assembly, otherwise the warranty will be invalidated.
 - Do not use the cleaner beyond the working environment/conditions stated in this manual.
- Please read this instruction manual carefully before use and keep it for future reference.**

📖 Introduction

Our automatic swimming pool cleaner Speedcleaner RX 5 is a new, powerful and automatic system for cleaning swimming pools. Through its advanced computer controlled program, it can clean the pool floor and walls automatically without draining pool water. At the

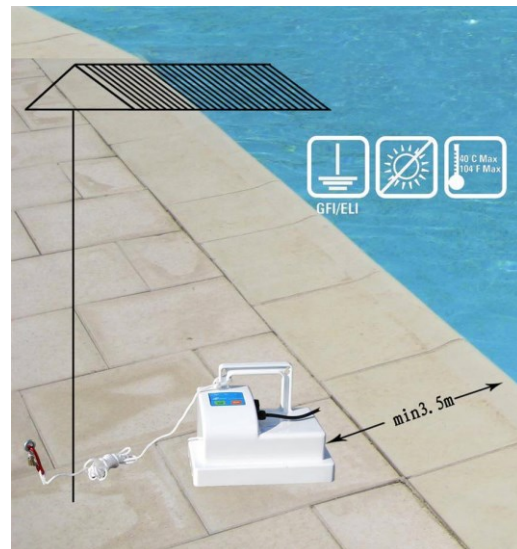
same time, it filters the pool water and gets rid of suspended particles and sediments. The Speedcleaner can only absorb loose debris particles from the floor. An adherent contamination must still be removed manually. For safe operation, the cleaner works on 24V direct current. Please read these instructions carefully in order to use it properly.

⚠ Safety

Position of Power Supply Unit

The power supply unit should be properly positioned so that the cleaner can reach all the corners of the swimming pool, and must be at a minimum distance of 3.5 meters from the edge of the pool.

Note: Power supply unit should be placed in a shaded area during operation.



Requirements for Power Supply

Before connecting the power supply to the cleaner, please check that the rated voltage and frequency (hertz) of your home correspond to the one of the unit.

Rated input voltage: 220(230)VAC

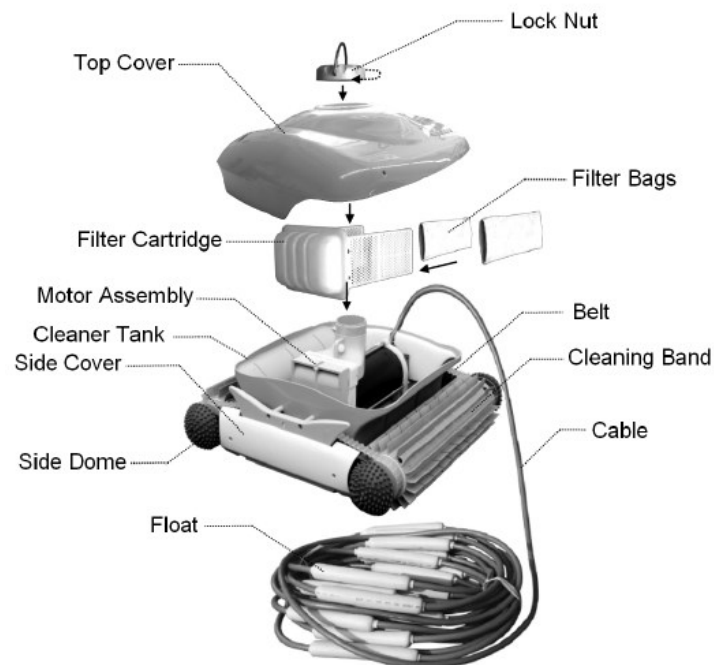
Frequency: 50Hz

technical Details

- Rated input voltage: 220(230)VAC
- Frequency: 50Hz
- Output Voltage: DC 24V
- Rated input power: 200W
- Rated output power: 150W
- Frequency of remote control: 2.4G
- Cable length: 18m
- Cleaning band width: 358mm
- Maximum cleaning area: 200m²
- Filtering capacity: 15m³/h
- Filtering capability: 200µm
- Water temperature of use: 10°C - 32°C
- Creeping speed: 12m/min
 - IP Grade: cleaner-IPX8; power supply unit-IPX4
 - Working temperature: 10°C - 40°C
- Weight of cleaner: 9.5kg (without cable)

Components of Swimming Pool Cleaner

1. The Speedcleaner RX 5 consists of power supply unit and cleaner body.

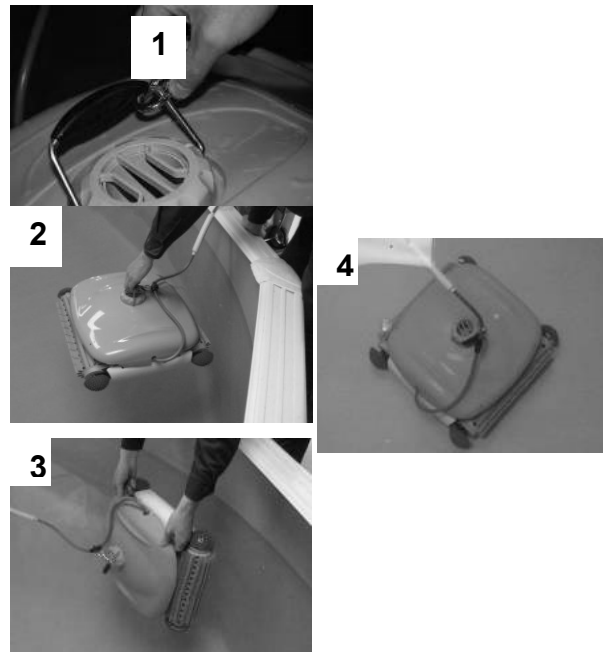


Preparing for operation

Hitching Cable Hook

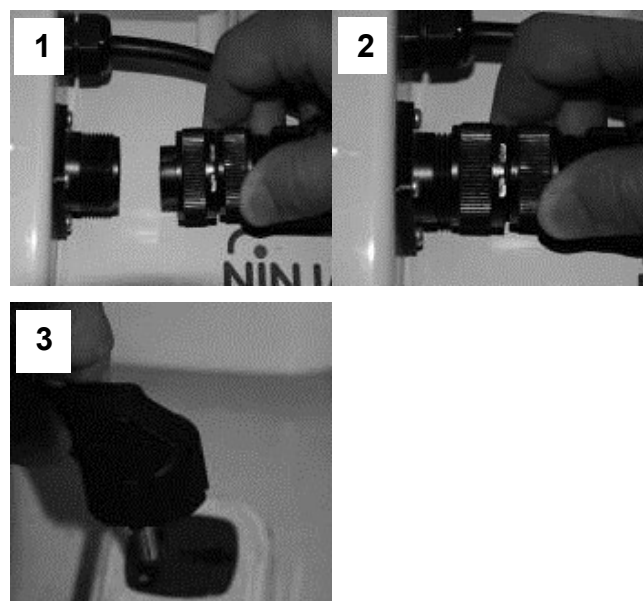
Hitch the cable hook (Fig. 1) to the stationary ring on the lock nut. Carry the stationary ring and put the cleaner into the pool (Fig. 2). Allow all of the air inside the cleaner to flow out completely (Fig. 3) from the unit. Then The cleaner can sink to the bottom of the pool (Fig. 4)

Warning: for optimal performance, make sure that there is no air left inside the cleaner (no more air bubbles come from the cleaner and the cleaner is completely submerged on the pool bottom).

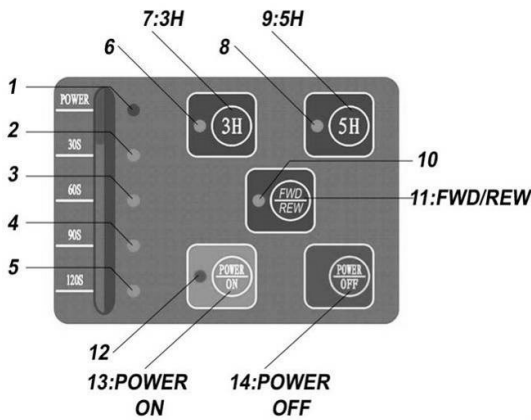


Power Connection

Once the cleaner sinks to the bottom of the pool (Fig. 1-2-3), unfold the power cable in the attached package and plug it into the socket on power supply unit . Then plug the cable line into the socket; (note: make sure to plug it in the correct direction and position), and fasten the nuts on both sides of the plug. Connect the power cord to the power socket. The unit is now ready to start cleaning.



Cleaner Operation



Item	Name	Specification	Function
1	Power	Power indicator light	Will flash when connect to power
2	30s	Working status indicator lights	4 lights will flash repeatedly under manual mode; One light will flash under auto mode, also has the function of alarm as stated below in „Alarm instructions“
3	60s		
4	90s		
5	120s		
6		Auto 3h indicator light	
7	3h	Auto 3h button	Cleaner will work in cycle of 3 h
8		Auto 5h indicator light	
9	5h	Auto 5h button	Cleaner will work in cycle of 5h
10		Manual mode indicator light	
11	FWD/REW	FWD/REW Button	Press once for forward; press twice for stop; press three times for backward
12		Power on indicator light	
13	Power On	Power ON button	Cleaner gets into standby mode after pressing this button
14	Power Off	Power off button	

i Example

Here is instruction to operate the cleaner in cycle of auto 3h:
 Press the button 'Power On' on the panel and the power on indicator light flashes. Now the cleaner is in standby mode.
 Press "3H" button, indicator 6 and 2 in fig will flash and the cleaner gets into 3h cleaning cycle.
 Indicator 2/3/4/5 will flash repeatedly to indicate the current status.
 Cleaner will power off automatically after 3h working.


! Alarm instructions

When there is a failure alarm, a corresponding indicator light will flash with beep.

Flashing indicator lights	Reasons and methods
30, 60, 90, 120 S	The robot has climbed out of the pool, or there is no water in the pool.
120 S	The robot is not connected.

	ted. Please connect the robot cable with the power supply unit.
All indicator lights	The water pump motor is locked. Please contact a professional.
90 S	The power is abnormal. Please contact a professional.

Note: Make sure that the cleaner has been powered off before lifting out of pool.

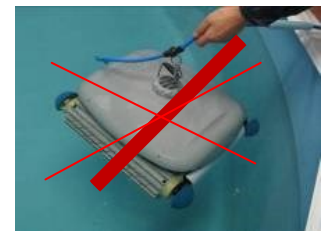
 Works after use of cleaner

Removing Cleaner from Pool

The cleaner will power off automatically after one cleaning cycle. Unplug the power cable, pull the cable line slightly and lift the cleaner by carrying the stationary ring on the lock nut

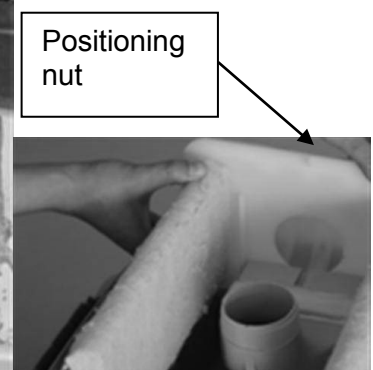
Note:

- 1) In order not to scratch the pool wall or damage the cleaner, avoid the cleaner touching the pool wall during carrying out from pool.
- 2) Before carrying outside from pool, suspend the cleaner above water for about 10-15 seconds to release the water remaining inside the cleaner.
- 3) To carry out the cleaner from pool, please hold the stationary ring only, never pull cable



Put the cleaner on the edge of pool, open the lock nut, and remove the top cover. Then take out the filter cartridge and take off the filter bags.

Clean the debris & silt on filter bags using clean water, then reset onto filter cartridge. There is a filter outlet added into the cleaner, after using the cleaner, there might be some dirt in it which should also be cleaned. Then put the filter cartridge back into the main frame of cleaner.



Note: There is a positioning nut on the upper part of filter cartridge to avoid any incorrect assembly.

Install top cover and fasten with lock nut.

Note: To avoid any effect on the performance of the cleaner, make sure that the cleaner tank is completely inserted into the sealing strips slot of top cover, which should be installed in correct direction. Make sure the cable is in correct position as per Fig. 8-3to avoid damage.



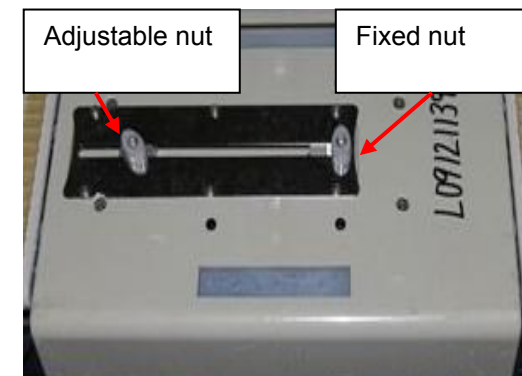
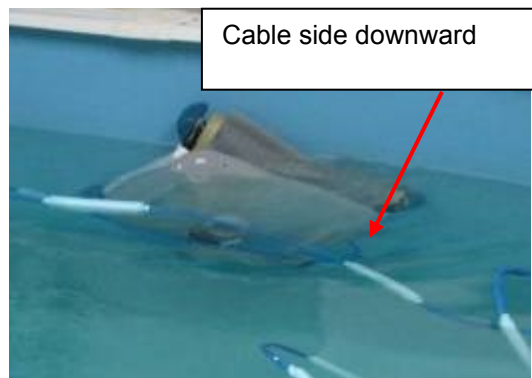
Funktion & Instructions for Sliding Block

The Sliding Block is located at the bottom of the cleaner, beneath the motor assembly.

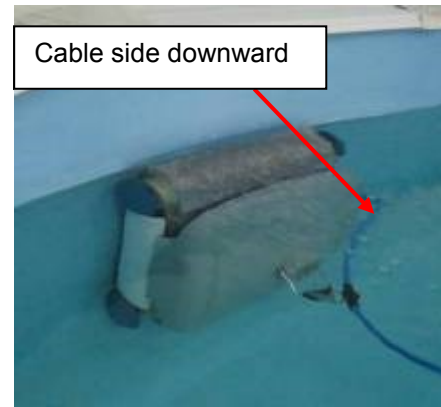
This Sliding Block is for adjustment in special cases when cleaning the pool walls. The adjustment is done by sliding the nut to the left or to the right. The Sliding Block is preset at the center position. Don't move the block unless you want to adjust as described in point number 3 "adjusting method"

Adjusting method:

If the angle on the water surface of the cleaner is too big, so as to cause air to get inside that affects normal operation, slide the adjustable nut in the direction backward from the cable side. 10-20mm scale sliding for each time is suggested (or according to particular conditions). Then lock the adjustable nut.

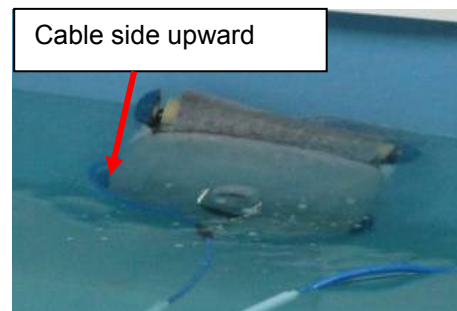


If the angle on the water surface of the cleaner is too small (or the cleaner stays in one place for a long time), slide the adjustable nut in the direction toward the cable side. About 10-20mm scale sliding for each time is suggested (or according to particular conditions). Then lock the adjustable nut.

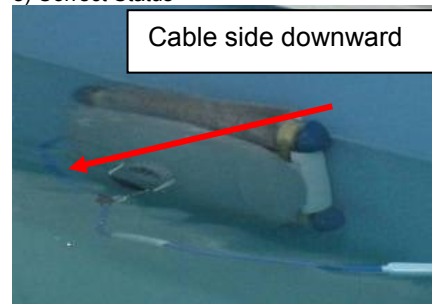


If the cleaner is not in a correct cleaning angle (cable side upward), slide the adjustable nut toward the cable side by 30-40mm, then lock the adjustable nut.

d) Incorrect Status



e) Correct Status



Helpful Tips

Different density of filter bags can be used in different seasons. After pulling out the cleaner from the pool each time, please cleaner or change filter bags in time.

Ensure PH level of pool water is 7.0-7.2.

Ensure temperature of water in pool is 12C-32C.

Ensure brushing the cleaning band each time after cleaning for next time use.

Do not restart the unit immediately after it stops. Allow 30 seconds before restarting.


The cleaner should be stored in a ventilated place with temperature between 5C-40C (The positions of the floaters on the cable should not always be changed to avoid influencing the working condition of the cable). Avoid any direct exposure of cleaner to sunlight.

Please contact the agents for filter bags with different density.

It's strongly recommend that to fasten the expansion pipe aside the pool, then connect the power supply unit by the provided safety rope to avoid the power supply unit to be pulled into pool by the cleaner.

Read carefully this manual including trouble shooting before using the

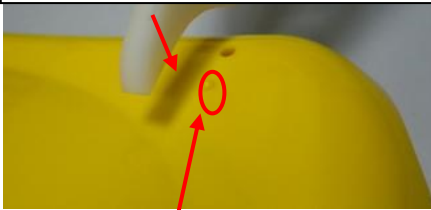
cleaner.

 Install the stabilizer

Recommend to use this standing nut on the pool cleaner for using in the pool which has the steps in order to avoid the turn upside down of pool cleaner.

Align the hole of the stabilizer to the hole and the localizer on the top cover.

Pay attention to the direction of the stabilizer




Localizer

Put screw through the hole and fasten



Apply and fasten the screw to secure stabilizer in position on the cover. Repeat same assembly for the other 3 stabilizers.



 Trouble Shooting

Symptom	Possible reason	Corrective actions
Cable twisting or coils up	Cable was not fully released	Unplug power line, release cable
	Excess cable in the pool	Remove excess cable out of the pool and ensure the proper length of cable on pool.
	Gets stuck on main drain cover	Turn off pool filter system
Cleaner does not reach all pool areas	Power supply was wrong positioned.	Place power supply on position so that cleaner can reach all areas
	Pool filter and pump is on	Turn off pool filter system
	Cable not long	Release cable

Cleaner does not climb walls properly	enough in pool.	
	Filter bag filled with debris	Replace filter bags
	Algae on walls	Brush walls
	Water temperature is too high/low	Optimally water temperature between 10 – 32 °C
	Brush worn	Contact dealer, replace brushes
	Cleaner too light – trapped air	Turn off cleaner, exhaust air inside cleaner
Cleaner does not work	Unsuitable pH Level	Check level between 7.0 – 7.4
	The nut on sliding block is not in proper position or loose	Change back to original position, or contact local vendor
	Power cord not connected well	Plug power cord and cable line
Cleaner does not sink	Damaged during transportation	Contact local vendor
	Local rated voltage is not suitable for cleaner	Contact local vendor
Roller/belt cut	Air inside cleaner	Turn off cleaner, ensure there is no air inside cleaner and let cleaner sink to bottom of pool
Cleaner float out of water	Debris blocked in driving system	Contact local vendor
Cleaner damaged	Cleaner climb too high, air in cleaner	Turn off cleaner, re-exhaust air. Contact dealer if it happens frequently
	Wrong operation	Contact local vendor

Warranty in relation to operation safety and reliability is only accepted from the manufacturer under the following conditions:

- The pool cleaner is operated according to the specifications of the user.
- For repairs, only original spare parts are used (wearing parts are not subject to warranty).

Consequential damages


For damage to the product, caused by failure to follow the manual recommendations, we can not pay.

WEEE EU-Directive



Please respect the European Union regulations and help to protect the environment.

Return non-working electrical equipment to a facility appointed by your municipality that properly recycles electrical and electronic equipment. Do not dispose them in unsorted waste bins.

 Service processing

Please do not send the unit unauthorized to us, but you should first contact our service center!

If the product needs to be picked up, so it is necessary to pack it safely and enclose the invoice (copy) and a copy of the warranty card.

Once the unit has been returned to us, it will be checked for defects and repaired of our complaints department. After completing this work, your device will be returned to you as quickly as possible.

If the submission to guarantee isn't justified, then the costs incurred will be charged.

The Warranty/Guarantee runs on the company Steinbach VertriebsgmbH. The item will be repaired by the company Steinbach VertriebsgmbH, because there exist no right of return, the pool cleaner will not be taken back.

Steinbach VertriebsgmbH,
Aistingerstrasse 2, 4311 Schwertberg, Österreich

FR/IT/CZ/HU/HR/SK/SLO/RO/BG/TR: +43 (0) 7262 / 61431-0

e-mail: service@steinbach.at
www.steinbach.at

