

## SCHRITT 1

PRÜFEN SIE DIE ETIKETTEN AUF DER WÄSCHE

Die Tabelle mit den übrigen Bezeichnungen finden Sie in den langen Gebrauchsanweisungen.

### WASCHEN IN DER WASCHMASCHINE **ERLAUBT**

Max. Waschen bei 95°C 	Max. Waschen bei 60°C 	Max. Waschen bei 40°C 	Max. Waschen bei 30°C 
---------------------------	---------------------------	---------------------------	---------------------------



### WASCHEN IN DER WASCHMASCHINE **NICHT ERLAUBT**

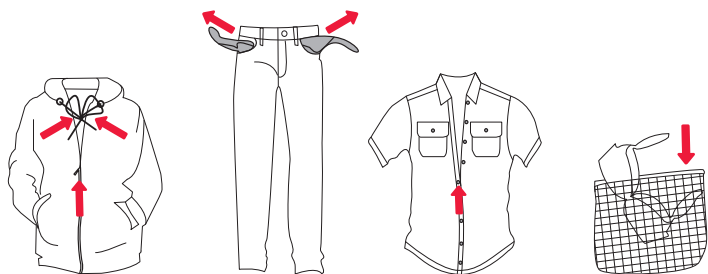
Hand gewaschen 	Waschen nicht erlaubt 
--------------------	---------------------------

## SCHRITT 2

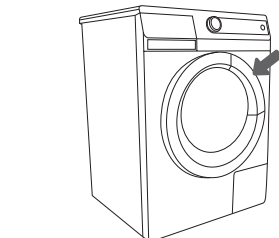
VORBEREITUNG DER WÄSCHE

## SCHRITT 3

ORDNEN SIE DIE WÄSCHE NACH WÄSCHEART (mehr dazu in der Tabelle der Programme unten).



- Schließen Sie Reißverschlüsse und binden Sie Bänder.
- Ziehen Sie die Taschen raus.
- Knöpfen Sie die Knöpfe zu.
- Waschen Sie empfindliche Stücke im Waschbeutel.



- Öffnen Sie die Tür der Waschmaschine in Richtung zu sich.

Programm	Wäsche	Programm	Wäsche
<b>Baumwolle</b> 	<b>Unempfindliche Wäsche aus Baumwolle oder Flachs</b> • Wäsche (Handtücher, Unterwäsche, Hemden, Frottee Wäsche, etc.)	<b>Leise Plus</b> 	<b>gemischt farbige Wäsche aus unterschiedlich beständigen Textilien</b> • sanftes Rubbeln, kürzere Dauer des Waschens.
<b>Mix/Pflegeleicht</b> 	<b>Farbige Wäsche (ähnliche Farben)</b> • Bekleidung aus Textilmischungen, Polyester, Polyamid...	<b>Bio-Waschgang</b> 	<b>Waschen ohne oder mit wenig Waschmittel</b> • sanftes Rubbeln.
<b>Handwäsche / Feinwäsche</b> 	<b>Empfindliche Wäsche aus Flachs, Seide, Wolle oder Viskose</b> • (Kleider, Röcke, Blusen,...) und Vorhänge. Sehr sanftes Programm.	<b>Ultra Schwarz</b> 	<b>Schwarze Wäsche mit Verwendung von zweckgemäßen Mittel</b> • für waschen bei niedrigen Temperaturen, sanftes Rubbeln.
<b>Wolle</b> 	<b>Stücke aus Wolle und Mischungen mit Wolle</b> , • die man in der Waschmaschine waschen darf.	<b>Ultra Weiss</b> 	<b>Empfindliche, leicht schmutzige Wäsche mit Verwendung von speziellen Mitteln</b> • für empfindliche Weißwäsche, waschen bei niedrigen Temperaturen, sanftes Rubbeln.
<b>Schnellprogramm Quick 17'</b> 	<b>Leicht schmutzige Wäsche; Erfrischung der Wäsche...</b> • sparen Sie Zeit und Energie.	<b>Spülen</b> 	• für die Ausspülung der Wäsche ohne Zwischenwringen und mit Endschleudern.
<b>Sportbekleidung</b> 	<b>Leicht verschmutzte Sportbekleidung aus Baumwolle, Microfaser, Synthefaser</b> , • bei niedrigen Umdrehungen des Auswringens	<b>Weichspülen</b> 	• für die Aufweichung, Versteifung, das Imprägnieren der gewaschener Wäsche. Auch als kurzer Spülgang mit Endschleudern
		<b>Schleudern / Auspumpen</b> 	• für das Auswringen, für das Auspumpen von Wasser senken Sie die Umdrehungen auf "DRAIN"

## SCHRITT 4

DIE AM HÄUFIGSTEN VERWENDETEN PROGRAMME

DISPLAY DER PROGRAMMINFORMATION



- WÄHLEN SIE DAS PROGRAMM ODER SCHALTEN SIE DIE WASCHMASCHINE EIN / AUS
- STELLEN SIE DEN WASCH-MODUS EIN
- STELLEN SIE DIE WASCH-TEMPERATUR EIN
- SCHLEUDER-DREHZAHLEINSTELLEN
- EINSTELLUNG DES BETRIEBSENDES
- GEBEN SIE ZUSÄTZLICHE FUNKTIONEN EIN
- DRÜCKEN SIE FÜR DEN START / DIE UNTERBRECHUNG DES WASCH-VORGANGS

**NORMAL** care (Grundeinstellung)

**TIME** care (Schnell) (Sparen Sie Zeit, kürzere Programmdauer, mehr Wasser)

**ALERGY** care (Anti allergie) (Für Wäsche dessen Benutzer besonders empfindlich auf Waschmittel reagieren)

**ECO** care (Öko) (Sparen Sie Energie, längere Waschzeiten, niedriger Wasserverbrauch)

Änderung der Temperatur bei gewähltem Programm.

Von voreingestellter Temperatur bei gewähltem Programm bis zum kalt Waschen.

Änderung der Umdrehungen des Auswringens bei gewähltem Programm.

Die letzte Auswahl ist "Pumpe Stopp", was bedeutet, dass die Wäsche im letzten Spülwasser liegen bleibt.

Stellen Sie die Zeit ein, zu welcher der Waschvorgang beendet werden soll. Bestätigen Sie die Einstellung durch Drücken der Taste START/PAUSE.

**VORWÄSCHE** für das Waschen von besonders schmutzigen Wäsche.

**WASSER PLUS** Waschen mit mehr Wasser.

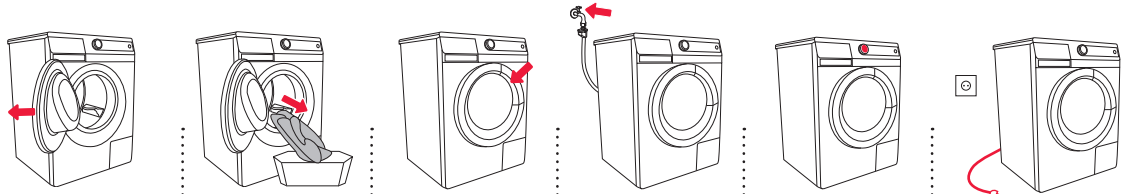
**HYGIENE** Für die Beseitigung von Verunreinigungen. Der Waschmaschine (nur auf NORM Baumwolle bei 95° - ohne Wäsche).

**KINDERSICHERUNG** Für sicheren Schutz. Einschalten Sie den Schutz mit gleichzeitigem Drücken auf beide Knöpfe für mindestens 3 Sekunden. Benutzen Sie denselben Vorgang für die Ausschaltung.

## SCHRITT 5

ENDE DES WASCHEN

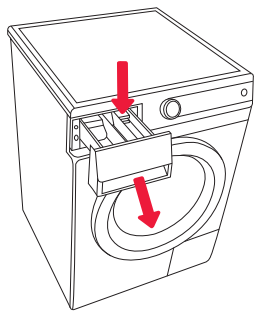
Ein akustisches Signal weist auf das Ende des Waschvorgangs und »END« wird auf dem Display ausgeschrieben.



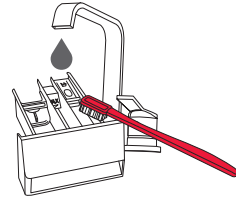
- Öffnen sie die Tür der Waschmaschine mit dem Griff zu sich.
- Entnehmen Sie die Wäsche aus der Trommel.
- Schließen Sie die Tür zu.
- Ausschalten Sie (schließen Sie) den Wasserzugang
- Schalten Sie die Waschmaschine aus (Knopf für die Wahl des Programms auf Position »AUS«)
- Entnehmen Sie den Netzkabel aus der Steckdose.

## REINIGUNG DES DOSIERGEFÄSSES

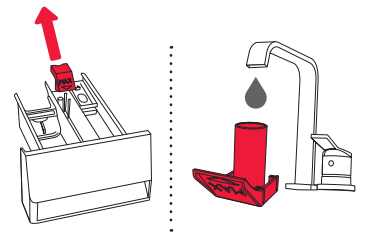
**!** Vor der Reinigung schalten sie die Waschmaschine aus der Netz.



**1** können Sie ganz aus dem Gehäuse nehmen wenn Sie auf den kleinen Stift drücken.

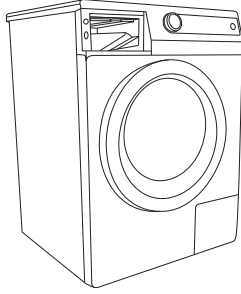


**2** Unter fließendem Wasser reinigen Sie das Dosiergefäß mit einer Bürste und trocknen Sie es. Beseitigen Sie auch die Waschmittelreste vom Boden des Gehäuses.

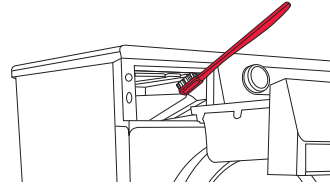


**3** Nach Bedarf entfernen und reinigen Sie auch den Deckel des Stoppels. Reinigen Sie diesen unter fließendem Wasser und setzen Sie ihn wieder auf.

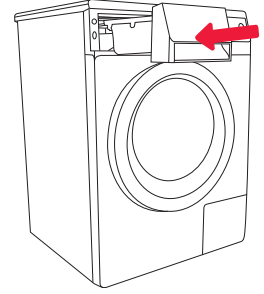
## REINIGUNG DES AUSWASCHBEREICHES DER WASCHMASCHINE



**1** Bevor Sie das Dosiergefäß wieder zurücksetzen, sollten Sie noch den Auswaschbereich reinigen.



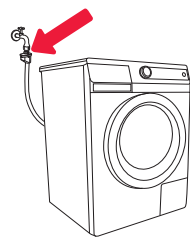
**2** Waschmaschine, besonders die Düsen auf der oberen Seite der Kammer für das Auswaschen, sollten Sie mit einer Bürste reinigen.



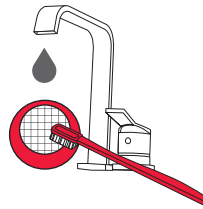
**3** Stellen Sie das Dosiergefäß zurück.

## GITTER AUF DER ZULEITUNG

UND GUMMIDICHTUNG AN DER TÜR



**1** entnehmen Sie die Gitter aus der Zuleitung.



**2** Reinigen Sie die Gitter mehrmals unter fließendem Wasser.



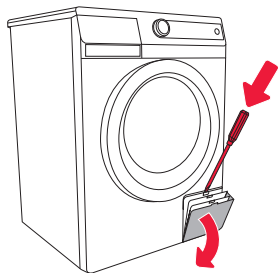
**3** Nach jedem Waschvorgang wischen Sie die Gummidichtung an der Tür ab.

de (02-15)  
362571

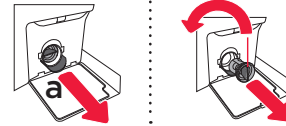
PS10 EXCL1-n

## REINIGUNG DES FILTERS

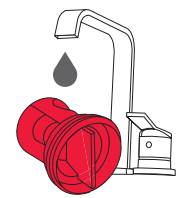
**!** Der Filter soll gelegentlich gereinigt werden, insbesondere nach dem Waschen von gerauten oder alten Wäsche



**1** Öffnen Sie die Filterabdeckung mit einem Werkzeug (Schraubenzieher oder ähnliches).



**2** Vor der Reinigung des Filters entnehmen Sie den Auslauffrichter (a). Den Filter stufenweise gegen den Uhrzeigersinn drehen (b). Entnehmen Sie den Filter um das Wasser langsam auslaufen zu lassen.



**3** Reinigen Sie den Filter unter fließendem Wasser und setzen Sie ihn wieder auf.

Schrauben Sie ihn in Uhrzeigersinn wieder auf.

## HINWEISE

ZUM WASCHEN

ZUR ENERGIEEFFIZIENTENBENUTZUNG DER MASCHINE

### HINWEISE ZUM WASCHEN

- Neue farbige Textilien zum ersten Mal getrennt von anderen Wäsche waschen
- Waschen Sie stark verschmutzte Wäsche in einer kleineren Menge und fügen Sie mehr Waschmittel zu oder benutzen Sie den Vorwaschprogramm.
- Behandeln Sie hartnäckige Flecken vor dem Waschen mit einem Speziellen Fleckentferner.
- Bei häufigen Wäschen bei niedriger Temperatur und mit flüssigen Waschmitteln kann sich Keim bilden, das unangenehmen Geruch verursacht. Wir empfehlen das Hygienesprogramm.
- Gestapelte Wäsche sollten Sie vor dem Einlegen in die Trommel lockern.
- Verwenden Sie nur die Waschmittel für Waschmaschinen.
- Waschpulver und Flüssigwaschmittel nach Anweisungen des Herstellers dosieren, entsprechend der gewählten Waschtemperatur und dem Waschprogramm.

### HINWEISE ZUM ENERGIEEFFIZIENTEN BENUTZUNG

- Wir empfehlen, dass Sie das Waschen von wirklich kleinen Mengen an Wäsche vermeiden um Energie zu sparen und wegen besserer Leistung der Waschmaschine.
- Bei leicht schmutzigen Wäsche empfehlen wir die Wahl des Programms ohne Vorwaschen, die Verwendung von kürzeren Programmen (z.B. Time Care) und niedrigere Waschttemperaturen.
- Bei einer Wasserhärte von über 14°dH ist die Verwendung von Enthärtungsmittel notwendig.
- Wir empfehlen keine Verwendung von Bleichmittel die auf Chlor basieren.
- Fügen Sie keine Pulverklumpen in das Dosiergefäß ein.
- Bei Verwendung von dickflüssigen Pflegemittel empfehlen wir Verdünnung mit Wasser.

D  
Detaillierte Bedienungsanweisungen finden Sie im Handbuch.

**KURZANWEISUNGEN  
GEBRAUCH DER  
WASCHMASCHINE**