



## Elektrischer Kamin Lausanne

---

10012127

## Sehr geehrter Kunde,

zunächst möchten wir Ihnen zum Erwerb Ihres Gerätes gratulieren.

Bitte lesen Sie die folgenden Anschluss- und Anwendungshinweise sorgfältig durch und befolgen Sie diese um möglichen technischen Schäden vorzubeugen.

## WARNUNG

Bei Verwendung dieses Elektrogeräts sollten Sie grundlegende Vorsichtsmaßnahmen beachten, um die Gefahr von Bränden, Stromschlägen oder Verletzungen zu vermeiden.

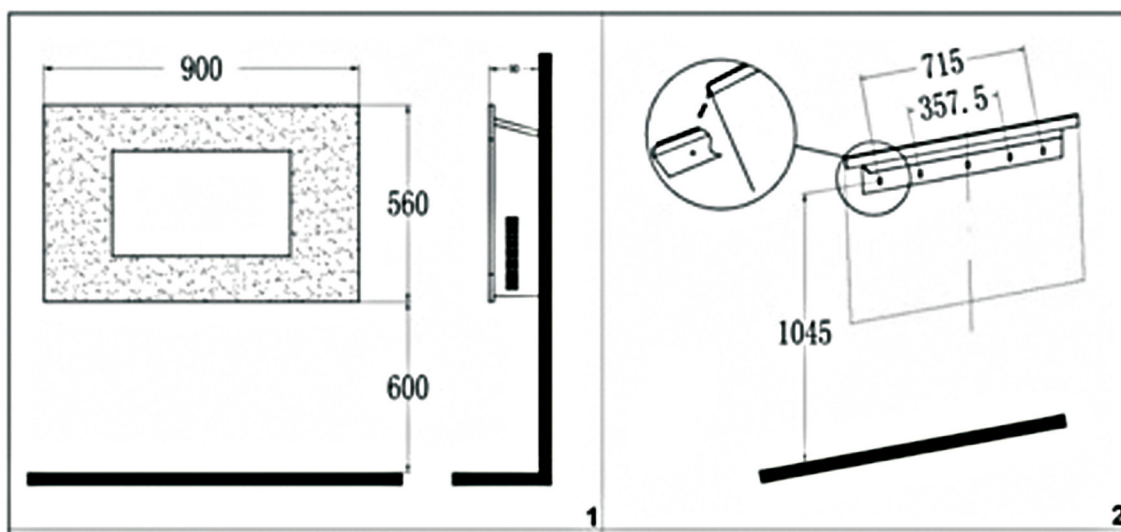
Unter anderem sind die folgenden Sicherheitshinweise zu befolgen:

- Dieser Kamin muss an ein Stromnetz angeschlossen werden und die Spannungsangabe des Kamins muss mit der Netzspannung übereinstimmen.
- Vor dem ersten Heizen prüfen Sie zuerst, ob der Kamin richtig installiert ist. Die Anweisungen dazu finden Sie in diesem Handbuch.
- Der Kamin darf nicht unmittelbar unterhalb einer Steckdose aufgestellt werden.
- Stellen Sie Möbel, Gardinen und andere brennbare Materialien mindestens 1 Meter vom Ofen entfernt auf.
- Dieses Gerät ist ausschließlich für den Gebrauch im Haushalt bestimmt und darf nicht für industrielle Zwecke verwendet werden.
- Überprüfen Sie regelmäßig das Netzkabel, benutzen Sie den Kamin nicht, wenn das Kabel oder irgendein Teil des Gerätes Anzeichen von Schäden aufweist.
- Verwenden Sie niemals defektes Kabel oder Netzstecker. Das Gerät sollte nicht mehr verwendet werden, wenn es defekt oder beschädigt ist.
- Reparieren Sie dieses Gerät nicht selbst. Wenden Sie sich zur Wartung und Reparatur an qualifiziertes Kundendienstpersonal. Unsachgemäße Reparaturen könnten zu ernstesten Verletzungen führen.
- Lassen Sie das Netzkabel nicht über scharfe Kanten hängen oder in Kontakt mit heißen Oberflächen kommen.
- Decken oder dichten Sie das Gerät niemals ab. Es kann zur Überhitzung des Gerätes führen.
- Verwenden Sie den Kamin nicht in der Nähe von Badewanne, Dusche oder Schwimmbecken.
- Das Gerät sollte vor jeglicher Feuchtigkeit und direkter Sonneneinstrahlung geschützt werden.
- Fassen Sie den Kamin nicht mit nassen Händen an.
- Bevor Sie den Kamin reinigen, vergewissern Sie sich, dass er vom Netz getrennt und komplett abgekühlt ist.
- Verwenden Sie für die Reinigung keine aggressiven Reinigungsmittel.
- Es gibt keine anderen Austauschteile außer Lichtelemente (Birnen). Alle anderen Wartungsarbeiten dürfen nur durch qualifizierte Fachkräfte ausgeführt werden.
- Dieses Gerät ist nicht dafür bestimmt, durch Personen (einschließlich Kinder) mit eingeschränkten physischen, sensorischen oder geistigen Fähigkeiten oder mangels Erfahrung und/oder mangels Wissen benutzt zu werden, es sei denn, sie werden durch eine für ihre Sicherheit zuständige Person beaufsichtigt oder erhalten von ihr Anweisungen, wie das Gerät zu benutzen ist. Kinder sollten beaufsichtigt werden, um sicherzustellen, dass sie nicht mit dem Gerät spielen.

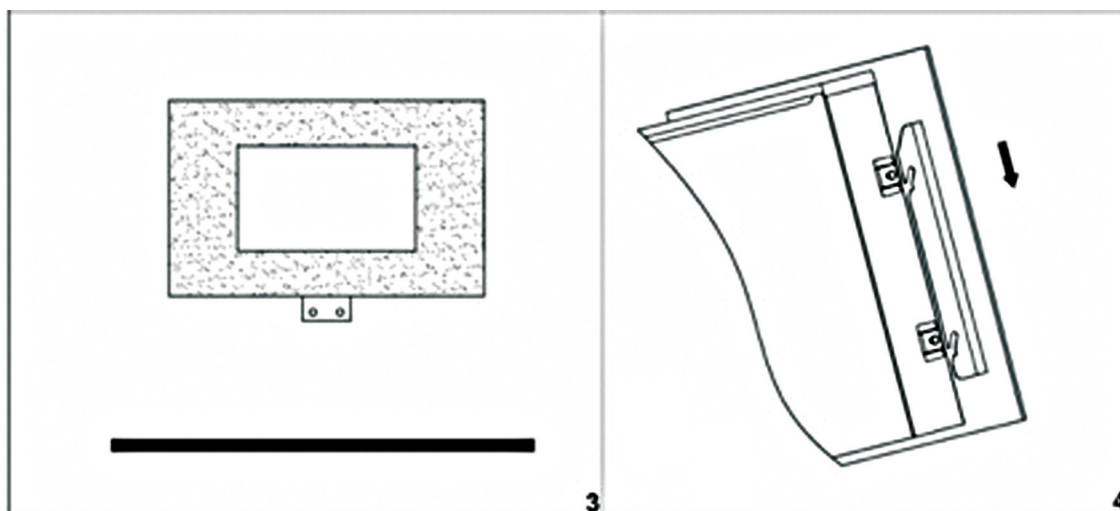
## INSTALLATION

Schließen Sie bitte das Gerät nicht an das Stromnetz an, solange Sie die Bedienungsanleitung durchgelesen haben und das Gerät ordnungsgemäß an der Wand befestigt haben.

Zur Befestigung entnehmen Sie bitte die Maße der unteren Abbildung 1. Befestigen Sie die obere Halteklammer an der Wand. Empfohlene Maße finden Sie in der Abbildung 2. Um die Bohrungen zu setzen verwenden Sie einen Bohrer der Größe 6.



Befestigen Sie die untere Halteklammer am Gerät und markieren Sie die Positionen der Bohrungen an der Wand, indem Sie das Gerät vorsichtig an die Wand halten (Es werden zwei Personen dazu benötigt). Nehmen Sie das Gerät runter und machen Sie die Bohrungen. Anschließend setzen Sie das Gerät auf die Obere Klammer und Befestigen die unteren Klammer mit den Schrauben an der Wand, siehe Bilder 3 und 4.



Ist der Kamin befestigt, können Sie die Steine aus Verpackung entnehmen und diese entlang der Leuchteinheit in die gewünschte Position bringen.

## BEDIENUNG

Sie können den Kamin entweder über die Tasten auf dem Kamin (oben rechts) oder mit Hilfe der Fernbedienung steuern.

Stellen Sie den „Standby“-Kippschalter in die „An“-Position um das Gerät einsatzbereit zu machen. Sie hören einen Piepstön.

Drücken Sie die „O/I“-Taste einmal um den „Feuer-Effekt“ einzuschalten, eine Indikator-LED leuchtet auf. Drücken Sie dieselbe Taste 3 Sekunden lang um die Dimm-Funktion zu aktivieren, halten Sie die Taste gedrückt bis sie mit der Helligkeit zufrieden sind.

Drücken Sie die „POWER“-Taste einmal, um die niedrige Heizstufe (1000W) einzuschalten. Drücken Sie die „POWER“-Taste zweimal, um die höchste Heizstufe (2000W) einzuschalten. Drücken Sie die „POWER“-Taste dreimal, um Heizung auszuschalten.

Um die Hintergrundfarbe (7 Farben verfügbar) einzustellen, drücken Sie „BACK LIGHT“-Taste.

Hinweis:

Damit Sie das Gerät mit der Fernbedienung steuern können, müssen Sie den „Standby“-Kippschalter in die „An“-Position bringen.

## Überhitzungssicherung

Das Gerät ist mit einer Überhitzungssicherung ausgestattet, die auslöst, wenn das Heizgerät überhitzt ist (z.B. durch versperrte Luftauslässe). Aus Sicherheitsgründen wird der Kamin NICHT automatisch zurückgesetzt. Um die Überhitzungssicherungsfunktion zurückzusetzen, trennen Sie den Kamin vom Netz, und lassen ihn eine kurze Zeit (min 15 min) abkühlen. Stecken Sie den Netzteilstecker wieder in die Steckdose und schalten den Kamin wieder ein.

## Wartung

**WARNUNG: VOR ALLEN WARTUNGS-ODER REINIGUNGSARBEITEN ZIEHEN SIE DEN NETZTEILSTECKER AUS DER STECKDOSE RAUS ODER TRENNEN SIE DEN KAMIN VOM NETZ.**

## Reinigen

Reinigen Sie mit einem weichen Staubtuch, verwenden Sie dabei keine aggressiven Reinigungsmittel. Die Scheibe soll vorsichtig mit einem weichen Lappen gereinigt werden. Verwenden Sie KEINEN handelsüblichen Glasreiniger.

## SICHERHEITSHINWEISE UND GEWÄHRLEISTUNG

- Diese Bedienungsanleitung dient dazu, Sie mit der Funktionsweise dieses Produktes vertraut zu machen. Bewahren Sie diese Anleitung daher stets gut auf, damit Sie jederzeit darauf zugreifen können.
- Sie erhalten bei Kauf dieses Produktes zwei Jahre Gewährleistung auf Defekt bei sachgemäßem Gebrauch.
- Bitte verwenden Sie das Produkt nur in seiner bestimmungsgemäßen Art und Weise. Eine anderweitige Verwendung führt eventuell zu Beschädigungen am Produkt oder in der Umgebung des Produktes.
- Ein Umbauen oder Verändern des Produktes beeinträchtigt die Produktsicherheit. Achtung Verletzungsgefahr!
- Öffnen Sie das Produkt niemals eigenmächtig und führen Sie Reparaturen nie selber aus!
- Behandeln Sie das Produkt sorgfältig. Es kann durch Stöße, Schläge oder den Fall aus bereits geringer Höhe beschädigt werden.
- Halten Sie das Produkt fern von Feuchtigkeit und extremer Hitze.

## ACHTUNG:

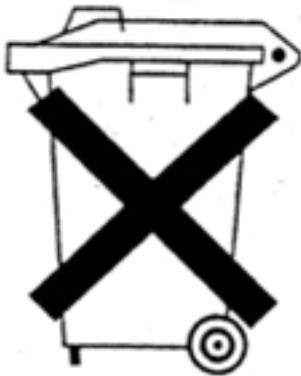
Es wird keine Haftung für Folgeschäden übernommen. Technische Änderungen und Irrtümer vorbehalten!

## Wichtige Hinweise zur Entsorgung

Dieses Elektrogerät gehört NICHT in den Hausmüll. Für die fachgerechte Entsorgung wenden Sie sich bitte an die öffentlichen Sammelstellen in Ihrer Gemeinde.

Einzelheiten zum Standort einer solchen Sammelstelle und über ggf. vorhandene Mengenbeschränkungen pro Tag/ Monat/ Jahr sowie über etwa anfallende Kosten bei Abholung entnehmen Sie bitte den Informationen der jeweiligen Gemeinde.

## Hinweise zur Batterieentsorgung



Batterien dürfen nicht in den Hausmüll gegeben werden. Als Endverbraucher sind Sie zur Rückgabe gebrauchter Batterien gesetzlich verpflichtet. Sie können Batterien nach Gebrauch in der Verkaufsstelle oder deren unmittelbarer Nähe (z.B. in kommunalen Sammelstellen oder im Handel) unentgeltlich zurückgeben. Sie können Batterien auch per Post an uns zurücksenden.

Batterien oder Akkus, die Schadstoffe enthalten, sind mit dem Symbol einer durchgekreuzten Mülltonne gekennzeichnet, wie das oben stehende Symbol.

In der Nähe zum Mülltonnensymbol befindet sich die chemische Bezeichnung des Schadstoffes. »Cd« steht für Cadmium, »Pb« für Blei und »Hg« für Quecksilber.

Viel Spaß mit unserem Produkt.

## Warnhinweise

- Reparaturen am Gerät sollten nur von einer autorisierten Fachwerkstatt durchgeführt werden.
- Öffnen Sie in keinem Fall das Gerät.
- Falscher Zusammenbau führt möglicherweise zu Fehlfunktionen oder dem Totalausfall.
- Das Gerät sollte vor jeglichen Feuchtigkeit und direkter Sonneneinstrahlung geschützt werden.
- Das Gerät bitte nicht mit Reinigungsmitteln reinigen.
- Verwenden Sie zur Reinigung nur ein trockenes (Mikrofaser) Tuch.
- Schließen Sie das Gerät nur an die dafür vorgesehene Netzspannung.
- Schließen Sie das Gerät in **keinem Fall** an andere Spannungen als vorgesehen an.

**Die Gewährleistung verfällt bei Fremdeingriffen in das Gerät.**

**CHAL-TEC Vertriebs- + Handels GmbH; Wallstraße 16; 10179 Berlin, Germany**

## SAFETY INSTRUCTIONS

When using electrical appliances, basic safety precautions should always be followed.

- Do not use the appliance until it is securely fixed as described in this manual.
- Check that the voltage indicates on the data plate corresponds with that of the local network before connecting the appliance to the mains power supply.
- If the supply cord is damaged, it must be replaced by a qualified engineer in order to avoid a hazard.
- The fireplace heater must not be positioned directly under the power socket.
- Keep furniture, curtains and other flammable material at least 1 meter away from the appliance.
- Do not leave the appliance unattended during use.
- Do not leave the appliance unattended whilst connected to the mains supply.
- Keep out of reach of children and do not allow them to operate this appliance.
- This appliance is intended for household use only and should not be used for industrial purposes.
- Do not operate this appliance after a malfunction or after being dropped or damaged in any way.
- Repairs to electrical appliances should only be performed by a qualified electrician.
- Improper repairs may place user at serious risk.
- Do not run the mains cable under carpets, rugs, etc.
- Do not allow the mains cable to hang over sharp edges or come in contact with hot surfaces.
- **WARNING:** In order to avoid overheating, do not cover the heater.
- Do not use this heater with a programmer, timer, separate remote control system or any other device that switches the heater on automatically, since a fire risk exists if the heater is covered or positioned incorrectly.

- Never immerse the product in water or any other liquid for any reasons.
  - **Do not use this heater in the immediate surroundings of a bath, a shower or a swimming pool.**
  - Do not use the appliance outdoors.
  - Do not use if you have wet hands.
  - Never use the appliance on or near hot surfaces.
  - Do not operate with a damaged cord.
  - Before cleaning the appliance, make sure it is unplugged from the power and that it is completely cooled.
  - Do not clean the appliance with abrasive chemicals.
  - Never use accessories that are not recommended or supplied by the manufacturer. It could cause danger to the user or damage to the appliance.
  - This appliance is not intended for use by persons (including children) with reduced Physical, sensory or mental capabilities, or lack of experience and knowledge unless they have been given supervision or instruction concerning use of the appliance by a person responsible for their safety.
  - Children should be supervised to ensure that they do not play with the appliance.
  - Do not lift the appliance by the front panel.
  - The heater must not be located immediately below a socket outlet.
- **Keep top of heater at least 1000mm away from ceiling or other objects for optimum heat ventilation.**
  - **WARNING: This heater is not equipped with a device to control the room temperature. Do not use this heater in small rooms when they are occupied by persons not capable of leaving the room on their own, unless constant supervision is provided.**
- **Children of less than 3 years should be kept away unless continuously supervised.**
  - **Children aged from 3 years and less than 8 years shall only switch on/off the appliance provided that it has been placed or installed in its intended normal operating position and they have been given supervision or instruction concerning use of the appliance in a safe way and understand the hazards involved. Children aged from 3 years and less than 8 years shall not plug in, regulate and clean the appliance or perform user maintenance.**
  - **CAUTION- Some parts of this product can become very hot and cause burns. Particular attention has to be given where children and vulnerable people are present.**
  - **This appliance can be used by children aged from 8 years and above and persons with reduced physical, sensory or mental capabilities or lack of experience and knowledge if they have been given supervision or instruction concerning use of the appliance in a safe way and understand the hazards involved.**
  - **Cleaning and user maintenance shall not be made by children without supervision.**

## Helpful Advice Before Fitting

Please retain all packaging until you have checked and counted all the parts and the contents of the fixing pack against the parts list.

The fixing pack contains small items, which should be kept away from young children.

We suggest that you open the fixing pack and place all the contents into a container, therefore reducing the risk of losing any small pieces.

## Installation

The fire must not be used until it is securely fastened to the wall.

Do not connect the appliance to the mains until properly fixed to the wall and the instructions are read fully.

The minimum distances must be observed in the diagrams above.

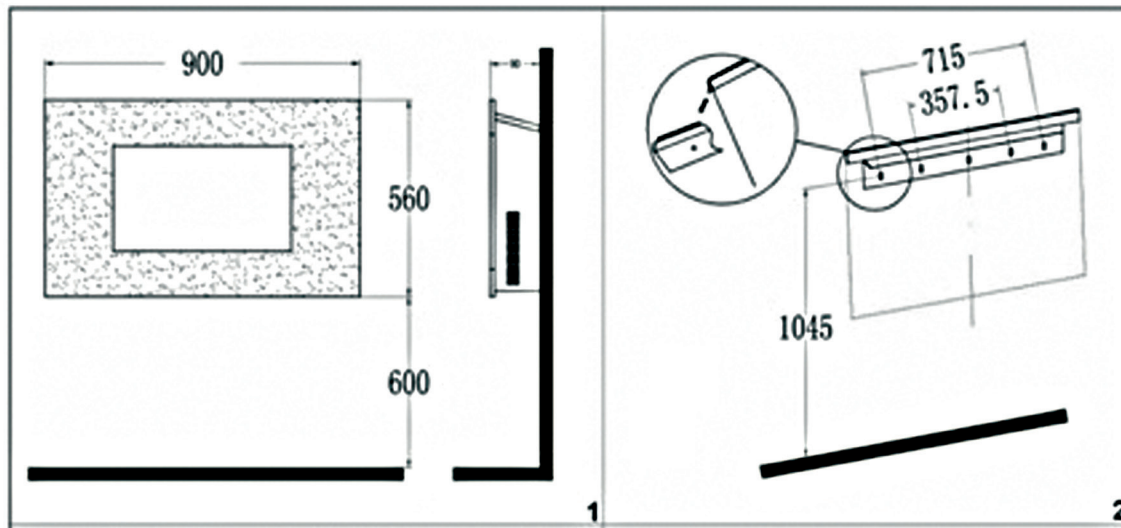
For installation of the appliance, care must be taken not to damage concealed cables. Please be careful whilst drilling holes.



This appliance is designed to be permanently fixed to a wall at a minimum height of 300mm. The wall bracket must be fitted horizontally and the cable routed to the bottom right of the heater.

A distance of 600mm from bottom of heater to floor is recommended for optimum viewing of fuel bed; see Fig.1 for recommend fixing dimensions.

For optimum viewing, mark the top four screws fixing positions on wall in accordance with the recommend fixing dimensions- see Fig.2.



**NOTE:** ensure that the bracket is level by using a Spirit level whilst marking out the hole positions. Drill holes with a No. six drill bit.

Fix the wall bracket using that the plug and screws provided.

Attach the lower fixing bracket the base of the fire using the two small black screws supplied; ensure the bracket is fitted so that it is level with the back.

Carefully lift the heater up ensuring that the top rear ledge of heater engages with the wall bracket (see Fig.2 in circle) and is sitting centrally. This process should be carried out by two people to avoid injury or damage to property or the appliance.

Gently bring the heater down against the wall.

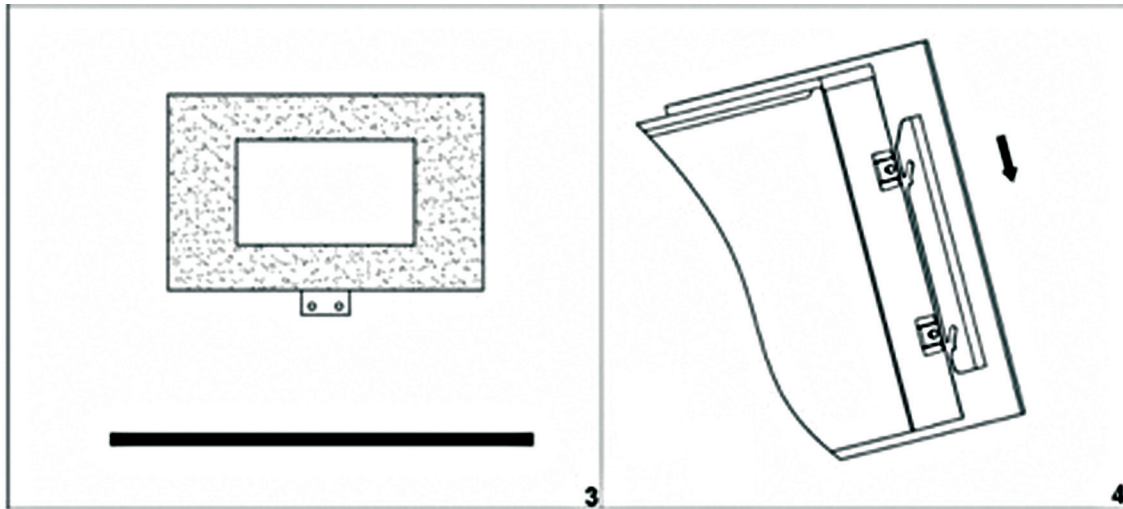
Mark the lower fixing bracket two fixing hole positions on the wall-see Fig.3, remove the heater. Drill the wall and insert the wall plugs.

Refit the heater to the wall and fasten the bottom fixing bracket to the wall using the screws provided to permanently fix the heater in place.

Unpack the pebbles from the bag and place them along the light unit in the desired position.

Place the front surround over the front of the fire aligning the slots in the brackets at each side of the front panel with the lugs on the sides of the fire-see Fig.4.

Again two people will be required for this operation.



## Instructions for Use

The appliance can be operated either by the switches located on the top right hand side of the fire or by the supplied remote control.

### Manual Operation

This is done by operating the switches located at the top right hand side of the fire. The standby rocker switch must first be switched on, the fire will beep to indicate that it is powered up.

Press the O/I button once to turn on the appliance and fire effect. A red indicator light will show to indicate that the fire is ON. Press the O/I button for 3 seconds this will operate the dimmer mode, hold the button down until the desired brightness is obtained.

Press the POWER button once for the low heat setting 1000W; press twice for the high heat setting 2000W; press three to switch off the heat setting.

Press the BACK LIGHT button to adjust the colors of LED decoration, 7 colors available.

### Remote Operation

The standby rocker switch located at the top right hand side of the fire must first be switched on; the fire will beep to indicate that it is powered up.

It takes a little time for the receiver to respond to the transmitter. Do not press the buttons more than once within two seconds for the fire to operate normally.

Press the ON/OFF button once to turn on the appliance and fire effect.

Press the 1000W/2000W button once for the low heat setting 1000W; press twice for the high heat setting 2000W; press three to switch off the heat setting.

Press the BACK LIGHT button to adjust the colors of LED decoration, 7 colors available.

Press the DIMMER button to operate the dimmer mode, repeat pressing will raise and lower the brightness.



## **Safety Cut-Off**

This appliance is fitted with a safety cut-off which will operate if the fire overheats (e.g. due to blocked air vents). For safety reasons, the fire will NOT automatically reset.

To reset the appliance, disconnect the appliance from the mains supply for at least 15 minutes. Reconnect to the mains supply and switch on the appliance.

## **Cleaning and Maintenance**

Warning- Always disconnect from the mains supply before cleaning heater.

For general cleaning use a soft clean duster - never use harsh abrasive or cleaners.

The glass viewing screen should be cleaned carefully with a soft cloth. DO NOT use proprietary glass cleaners.

This product does not use a standard bulb for its flame effect. The appliance uses an electronically controlled LED system to create the effect, therefore no parts need to be replaced. There are no user-serviceable parts on this appliance. Under no circumstances should the appliance be serviced by anyone other than a qualified electrician.