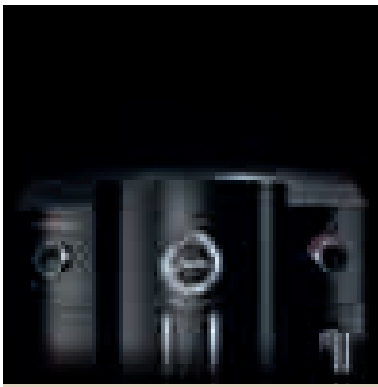
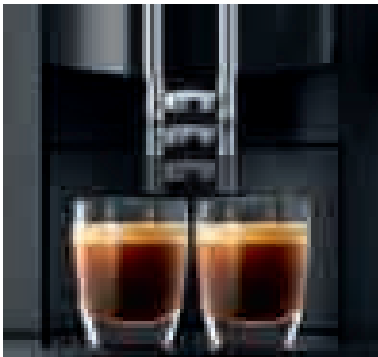


jura[®]

IMPRESSA C60



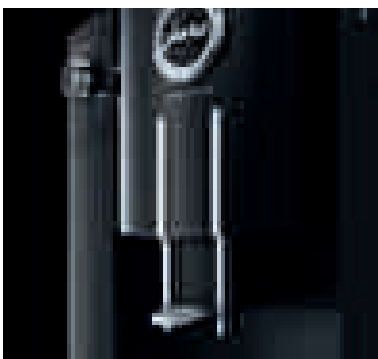
Einfache Bedienung



Höhenverstellbarer Kaffeeauslauf



Feinschaumdüse



Kompakte Eleganz



Einfach und elegant

Drehen, drücken, genießen – so einfach präsentiert sich der Einstieg in die IMPRESSA-Welt. Die Einknopf-Bedienphilosophie über den Rotary Switch und das elfsprachige Klartextdisplay ebnet den Weg zum jederzeit perfekten Kaffeeresultat. Das Hochleistungs-Kegelmahlwerk mahlt die Kaffeebohnen stets frisch. Durch die schlichte, kompakte Form und das elegante Wechselspiel von mattem und glänzendem Schwarz fügt sich die IMPRESSA C60 souverän, aber unaufdringlich in jede Umgebung ein.

Technische Übersicht

JURA-Standards

Variable Brüheinheit von 5 bis 16 g	■
Intelligent Pre-Brew Aroma System (I.P.B.A.S.®)	■
Zweiter, gemahlener Kaffee	■
Heißwasserfunktion	■
Cappuccino-Düse	■
Höhenverstellbarer Kaffeeauslauf	■
Energiesparmodus (Energy Save Mode, E.S.M.®)	■
Mehrstufiges Hochleistungs-Kegelmahlwerk	■
Filterpatrone CLARIS	■
Hochleistungspumpe, 15 bar	■
Thermoblock-Heizsystem	■
Integriertes Spül-, Reinigungs- und Entkalkungsprogramm	■
Wasserhärte einstellbar	■
Zero-Energy Switch bzw. Netzschalter	■

Spezifische Vorzüge

TÜV-Zertifikat für anwenderfreundliches Benutzerhandbuch	■
--	---

Einstellungen und Programmiermöglichkeiten

Kaffeewassermenge programmierbar	■
Kaffeewassermenge pro Zubereitung einstellbar	■
Kaffeestärke programmierbar	4 Stufen
Kaffeestärke pro Zubereitung einstellbar	■
Brühtemperatur programmierbar	2 Stufen
Klartextdisplay	■
Rotary Switch	■
Programmierbare Ausschaltzeit	■

Design und Materialien

Höhenverstellbarer Kaffeeauslauf	65 – 111 mm
Connector System®	■

Zubehör

Tassenwärmer	optional
Edelstahl-Isoliermilchbehälter 0,6 l	optional
Cool Control	optional
Profi-Feinschaumdüse	optional

In Zahlen

Füllmenge Wassertank	1,9 l
Kaffeesatzbehälter (Portionen)	ca. 16
Bohnenbehälter mit Aromaschutzdeckel	200 g
Kabellänge	ca. 1,1 m
Spannung	230 V AC
Leistung	1450 W
Energieverbrauch	15 Wh
Energieverbrauch mit E.S.M.®	9 Wh
Stand-by-Leistung	0 W
Gewicht	9,6 kg
Maße (B x H x T)	28 x 34,5 x 41 cm
Prüfungen	CE ©
Artikelnummer/Farbe	15022 Piano Black

